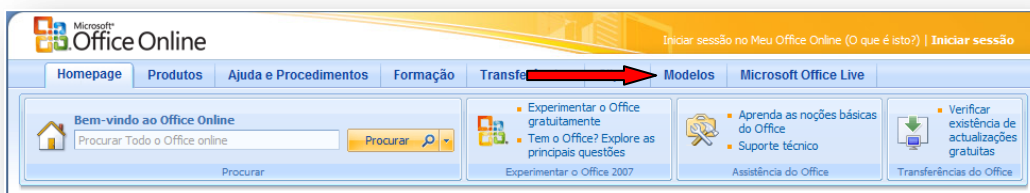




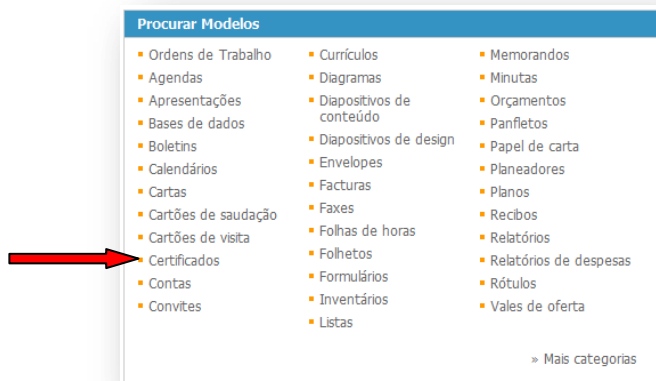
## Transferir modelos para o Office 2007

O Office 2007 vem apoiado por um enorme conjunto de modelos em todas as suas aplicações. No entanto, é possível descarregar para o nosso computador outros modelos existentes no Office Online. Em actualização permanente, encontram-se agrupados por áreas de interesse e funcionalidade. Vejamos como, através de um exemplo concreto.

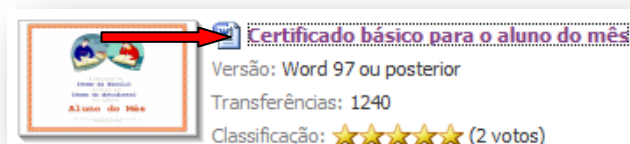
No site <http://office.microsoft.com/pt-pt/default.aspx> seleccionemos **Modelos**.



No fundo da página, em **Procurar Modelos**, seleccionemos **Certificados**.

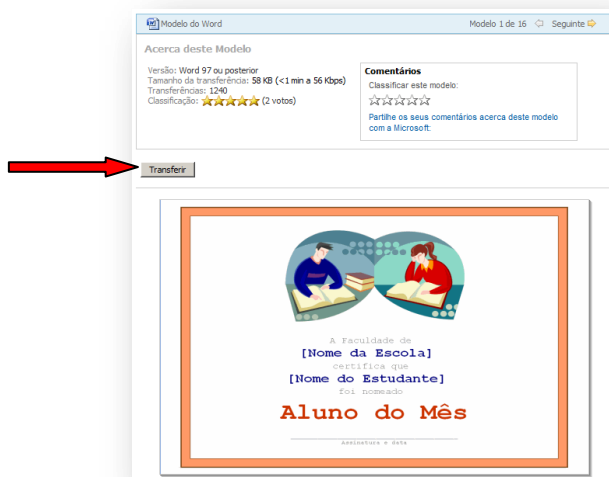


Na nova página clique, por exemplo, em “**Certificado básico para o aluno do mês**”.





E, depois, clique no botão **Transferir**.



O modelo é descarregado para o nosso computador e é aberta a aplicação do Office correspondente. No caso presente, o Word é iniciado com o modelo escolhido. Após a sua formatação e adaptação ao nosso caso, poderemos guardar o novo documento criado.

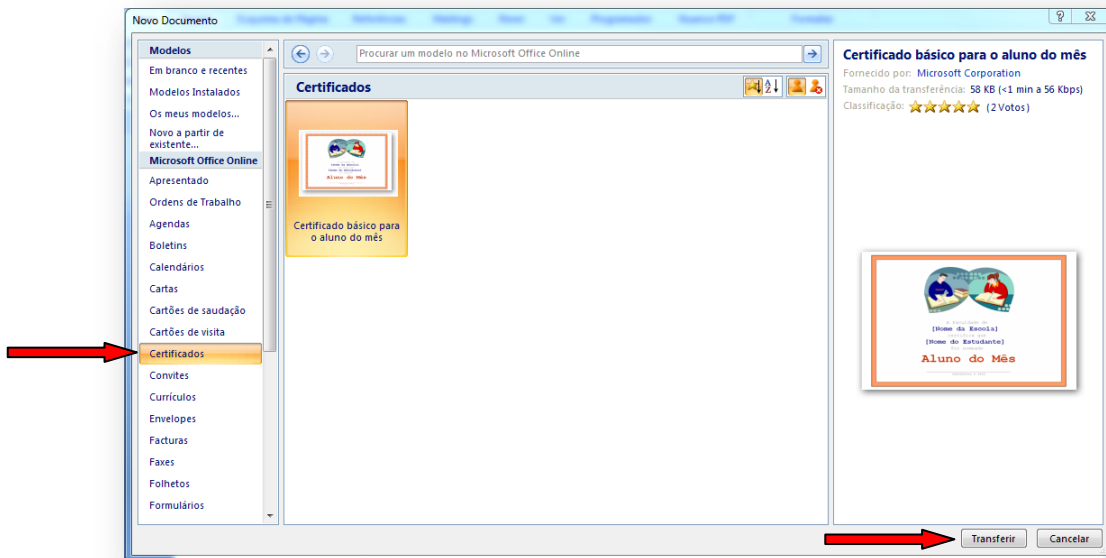
O Windows pode sugerir a instalação do controlo adicional Active X. Instale esse controlo, volte à página anterior e clique de novo em **Transferir**, tal como indicado acima. Pode, também, ser conduzido à página para instalação manual do modelo. Clique em **Transferir Agora** e guarde o modelo na pasta dos modelos do Office, no seu computador. Geralmente esta pasta está localizada num caminho do tipo C:\Program Files\Microsoft Office\Templates\2070 ou C:\Programas\Microsoft Office\Templates\2070.

Uma outra forma de transferir modelos para o nosso computador será fazê-lo dentro da própria aplicação. Abrindo o Word, clique no **Botão do Office** e escolha **Novo**.





No quadro seguinte, na secção Microsoft Office Online, escolha, por exemplo, **Certificados**. Selecciona com o rato o modelo que deseja transferir. No painel, à direita, poderá pré-visualizar esse modelo. Clique em **Transferir**.



O Word abre o modelo escolhido, que poderemos adaptar e formatar a nosso gosto.

Os procedimentos indicados são idênticos para outros programas do Microsoft Office 2007.

**MAIS FÁCIL COM TIC!**