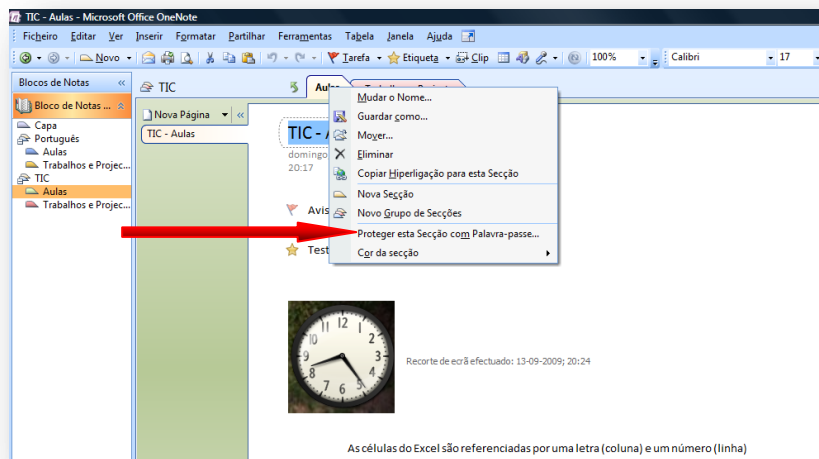




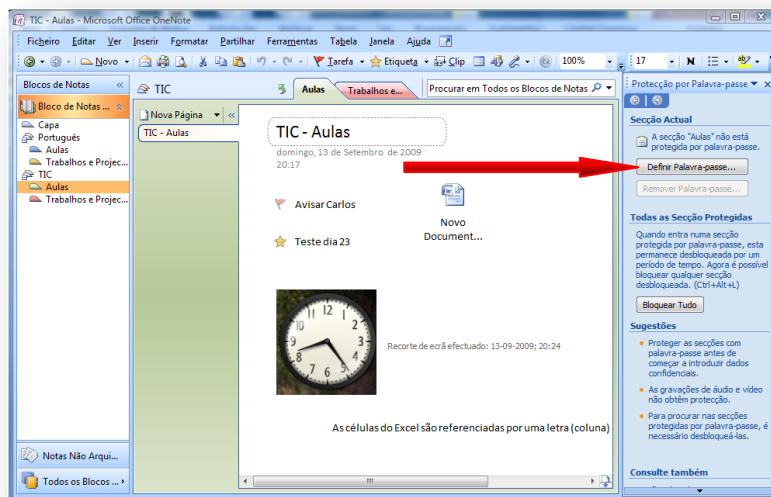
Restringir o acesso a uma secção do OneNote 2007

Proteger uma nota pessoal.

Para proteger uma nota pessoal clique com o botão direito do rato sobre o separador da secção e seleccione **Proteger esta Secção com Palavra-passe...**



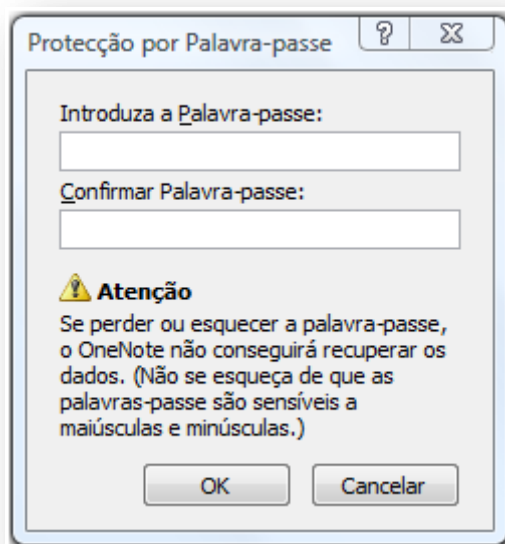
No painel de tarefas (à direita) seleccione **Definir Palavra-passe...**



No quadro seguinte introduza a sua Palavra-passe e confirme, escrevendo-a de novo. Clique em **OK**. Não se esqueça dela! Siga as recomendações Actual nestas situações. Escolha uma palavra-passe forte e segura. Se quer, verdadeiramente, proteger os seus



dados não escolha palavras-passe evidentes ou de fácil concepção. Evite a velha combinação de datas de nascimento tão querida dos hackers!



A partir de agora, só aqueles que conhecerem a sua palavra-passe terão acesso às notas incluídas na secção que foi protegida.

MAIS FÁCIL COM TIC!